

Kindplein Ommen Oost verkenning 2 locaties

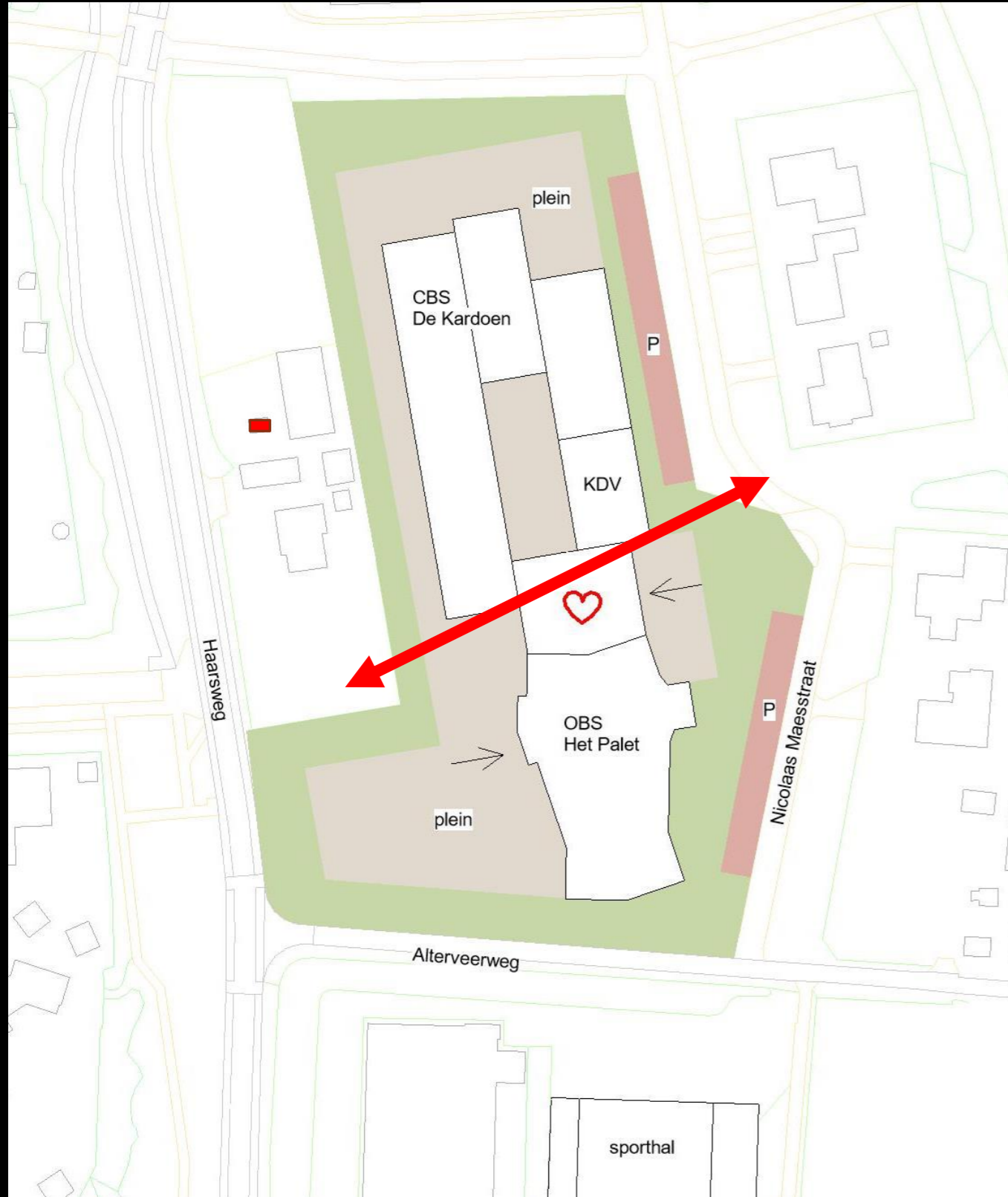
II

KPB architecten

1 februari 2023

Model <> conflict ondergrondse infrastructuur (eindpunt 18 januari)

model random



Weergave X

KABELS/LEIDINGEN KAARTLAGEN

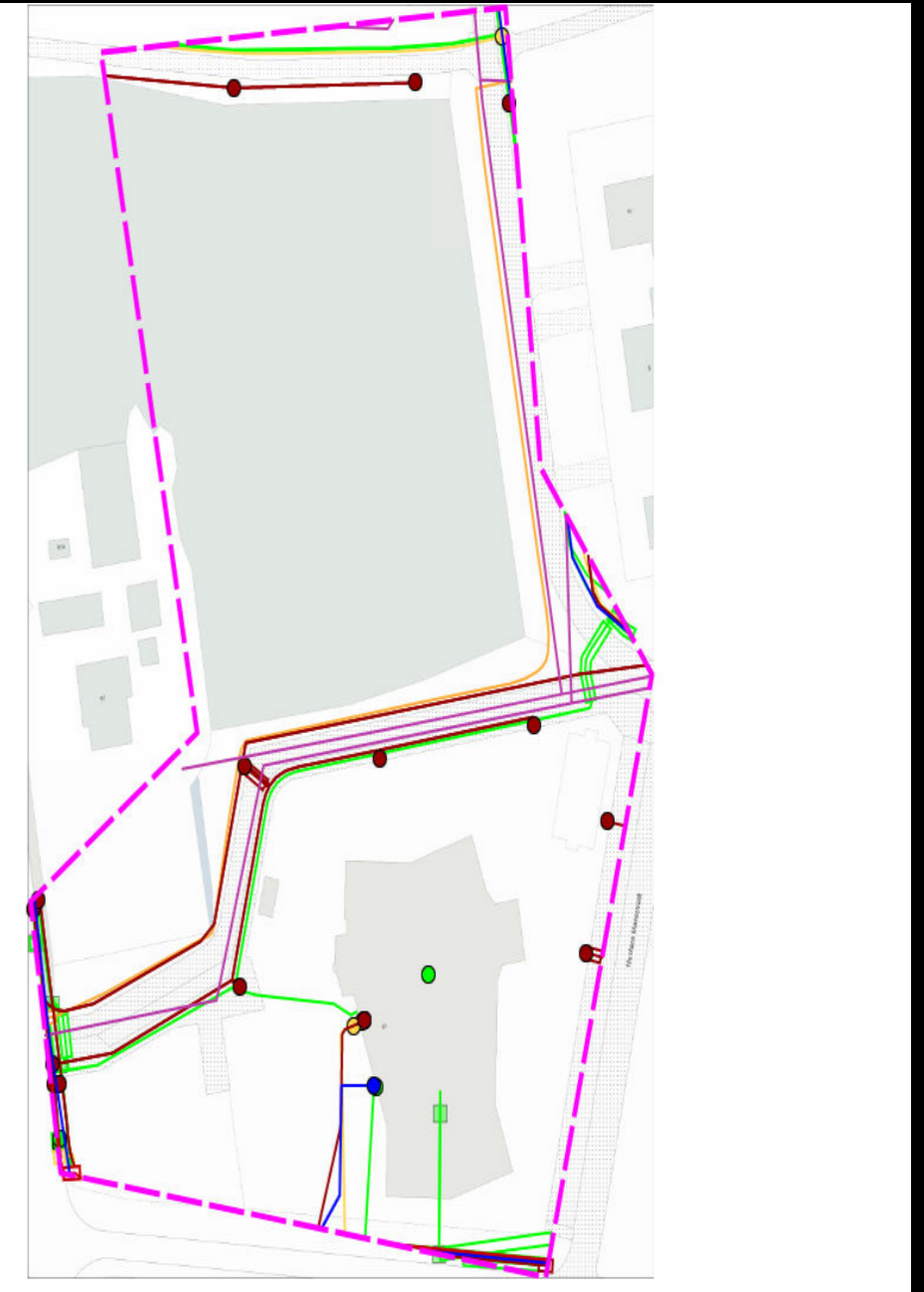
Alles aan/uit

Netbeheerder(s)

- KL1011 Ziggo B.V.
- KL1049 Reggefiber Operator B.V.
- KL1051 KPN B.V.
- KL1031 Enexis Netbeheer B.V.
- GM0175 Gemeente Ommen
- KL1048 Vitens

Thema's

- DAT Ziggo B.V.
- DAT Reggefiber Operator B.V.
- DAT KPN B.V.
- GHD Enexis Netbeheer B.V.
- GLD Enexis Netbeheer B.V.
- LS Enexis Netbeheer B.V.
- MS Enexis Netbeheer B.V.
- RVV Gemeente Ommen
- WAT Vitens



Ruimtelijke plannen (2013) vigerend bestemmingsplan



Ruimtelijke plannen: bestemmingen



Ruimtelijke plannen, uitwisseling groene as?



Ruimtelijke plannen, uitwisseling groene as?



Klic melding gehele zoekgebied



Klic melding belangrijke obstakels



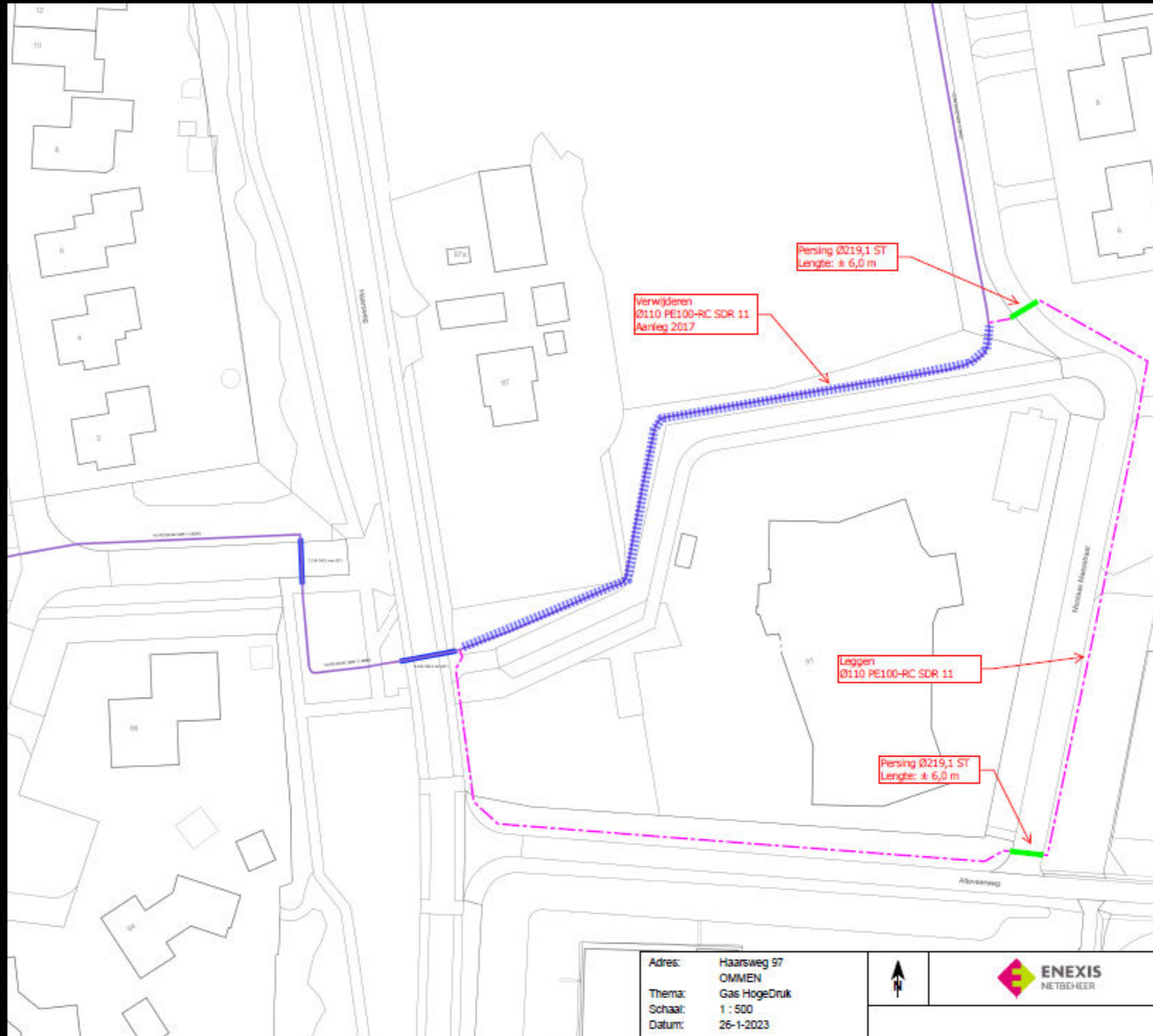
Klic melding belangrijke obstakels



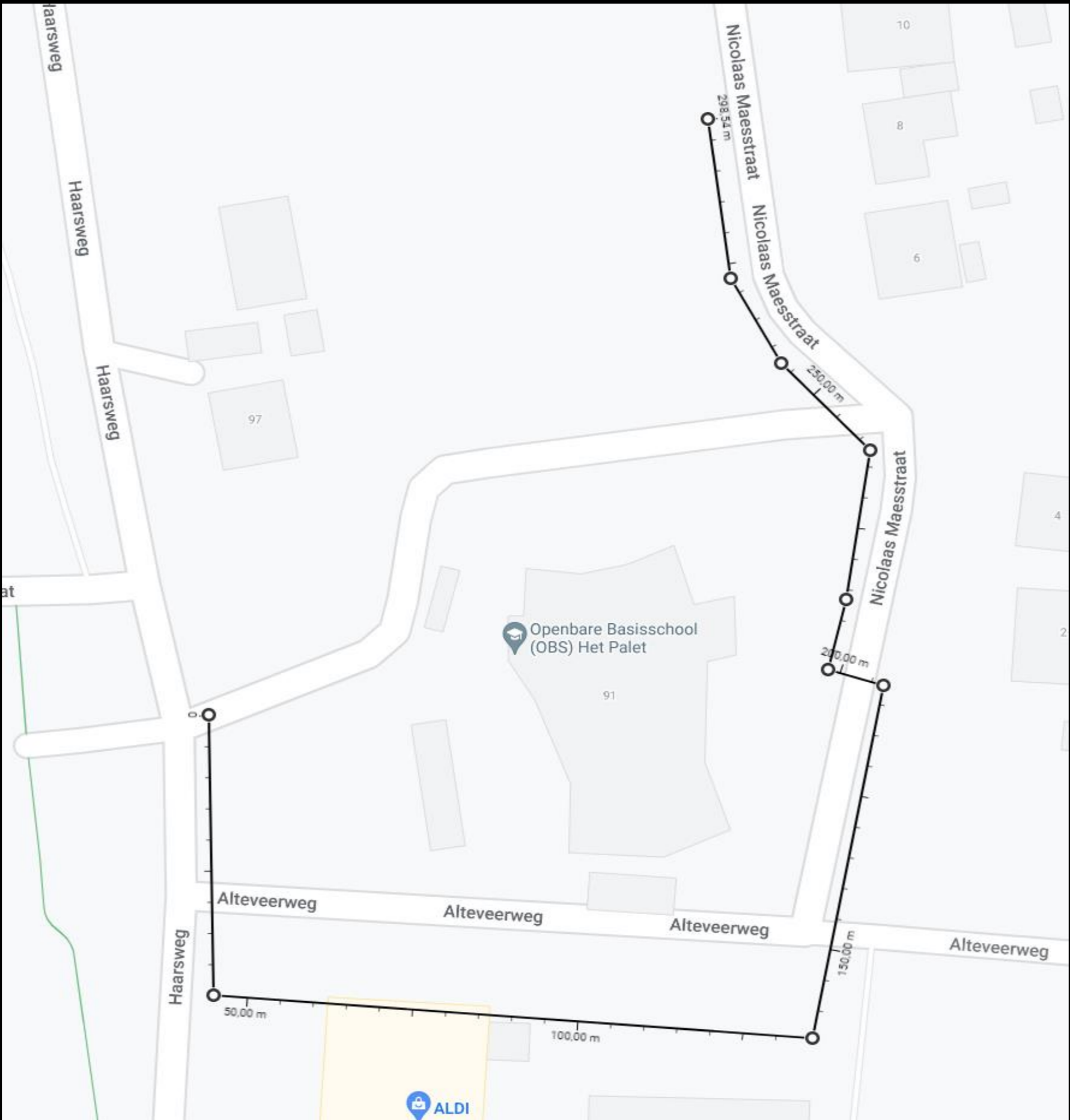
Invloed ruimtelijk model locatie 2



Enexis voorstel gasleiding 8/110

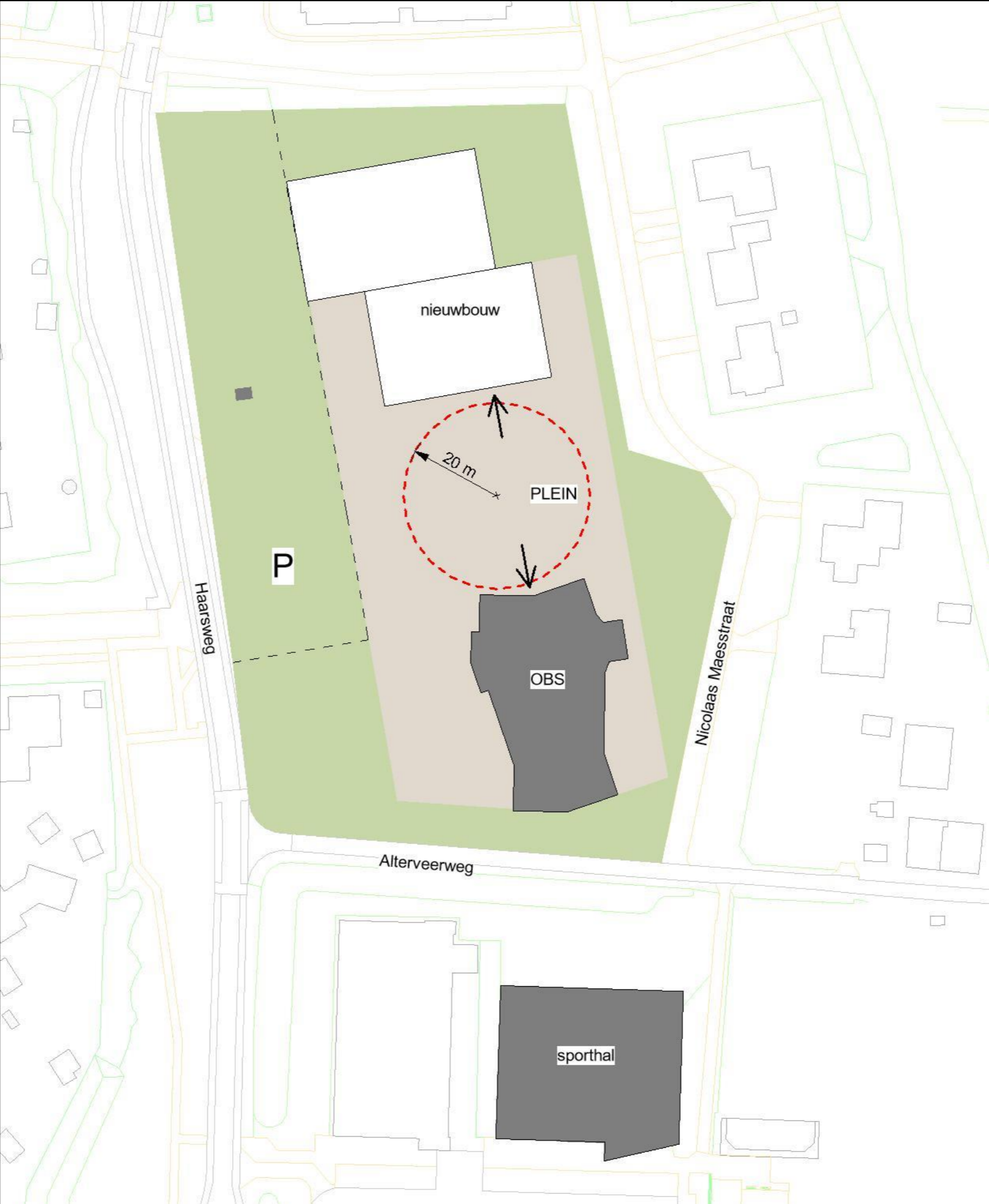


Alternatieve, veilig gas tracee



Model locatie 2 met gasleiding (op > 20 m1)

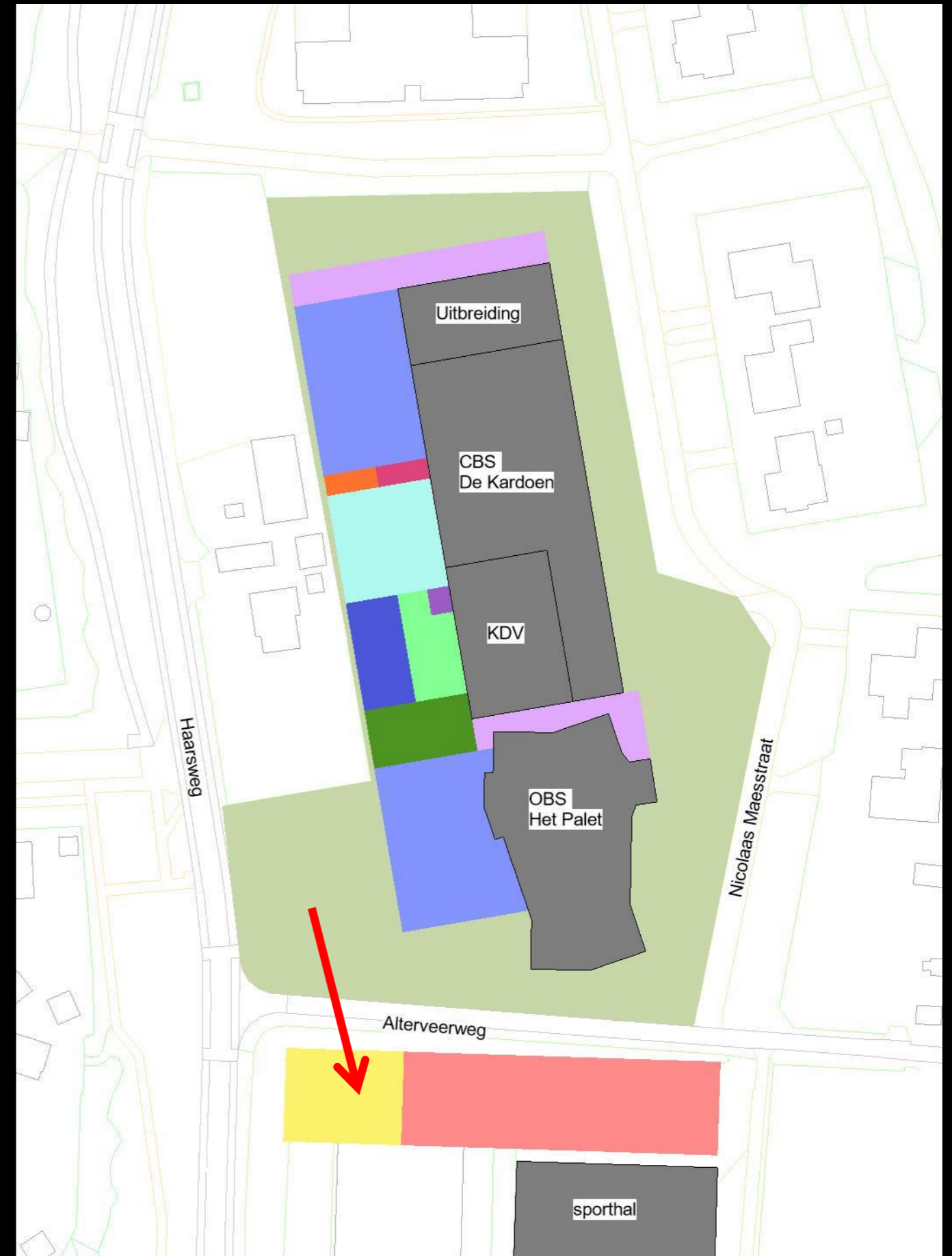
Campusmodel



Tussengebied ten noorden van de sportzaal



Parkeren in tussengebied



Conclusie locatie 1

- Wijzigen bestemming detail naar maatschappelijk
- Herontwikkeling locatie 2 maatschappelijk

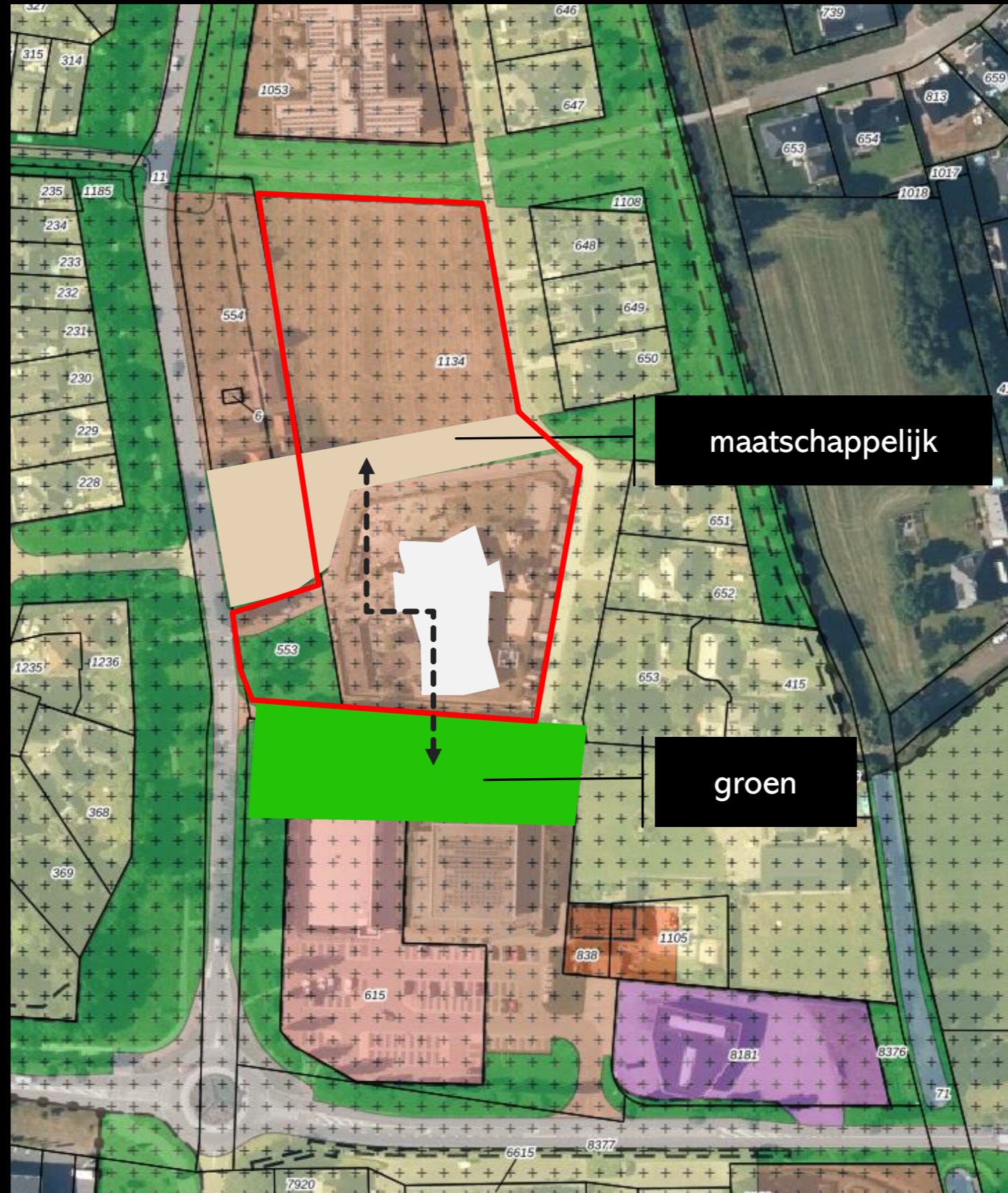


Conclusie locatie 2

- Wijzigen groen naar maatschappelijk
- Kosten verleggen infrastructuur
- Herontwikkeling locatie 1 in 2 á 3 lagen afhankelijk verkeer Slagenweg

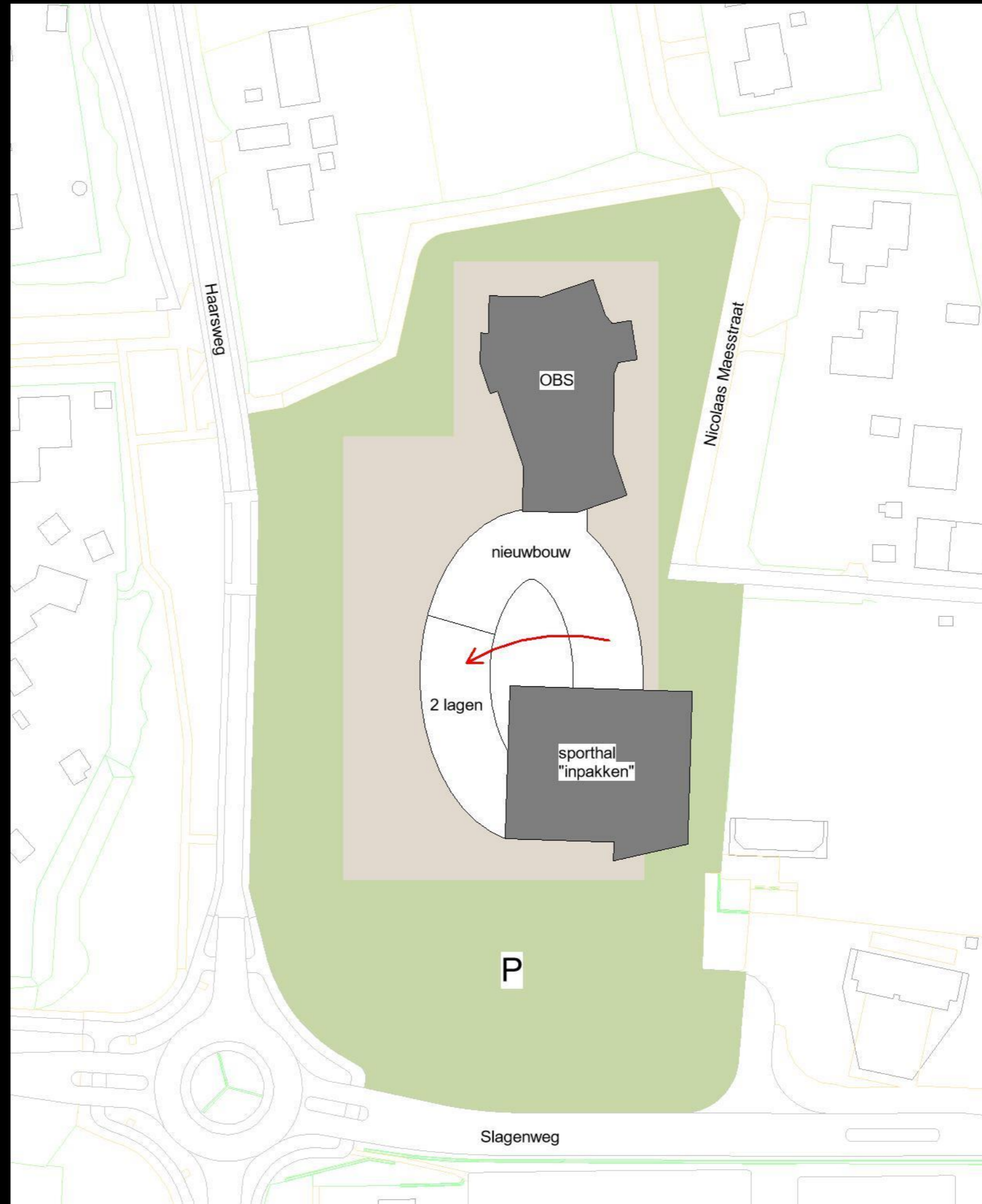


“ruilen” maatschappelijk naar groen



Optie locatie 1

Dubbele hoogte
naar voren brengen
("inpakken" Sporthal)



Kostenindicatie verleggen ondergrondse infrastructuur

Uitgangspunt = 80 % vd kosten (op basis van AVOI-schadevergoedingsregeling Ommen).

			Locatie 1	locatie 2
KL 1011	Data	Ziggo	15.000	
KL 1049	Data	Reggefiber		15.000
KL 1501	Data	KPN	5.000	
KL 1301	Lage druk gasleiding		10.000	
KL 1301	Hogedruk gasleiding			50.000
KL 1301	Laagspanning		10.000	10.000
KL 1031	Middenspanning		20.000	
GM 0175	Riool vrij verval			25.000
KL 1048	Water		nihil	nihil
	Opnemen 10 KV (10.000 > 400 V) station			*
	Schatting totaal		€60.000	€100.000

