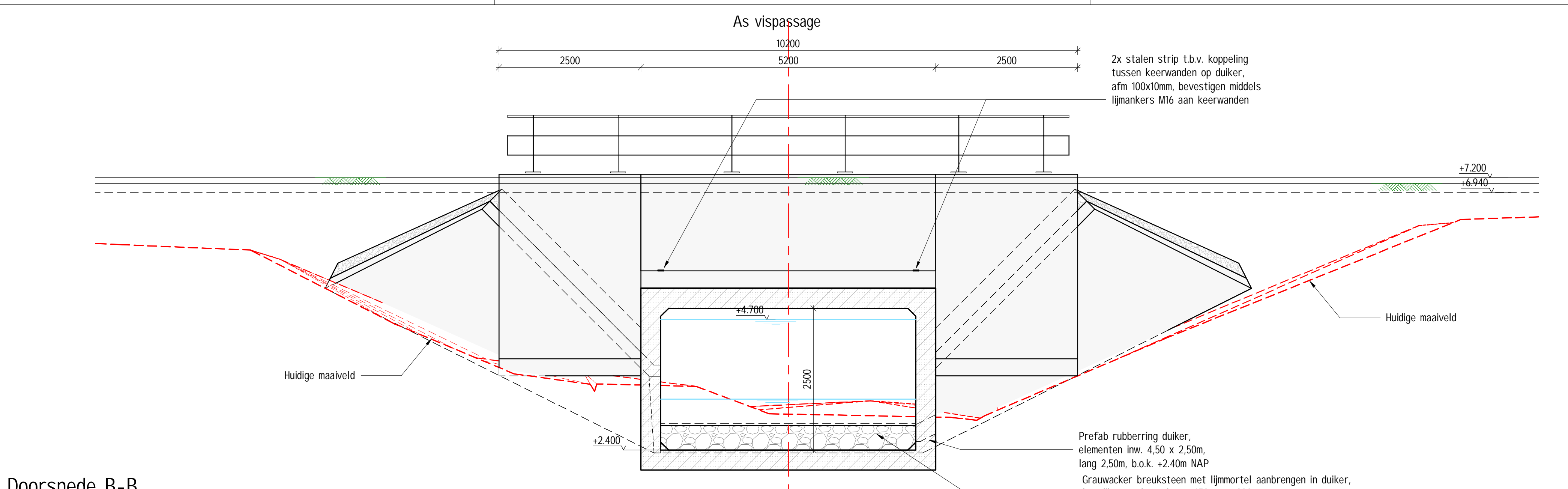
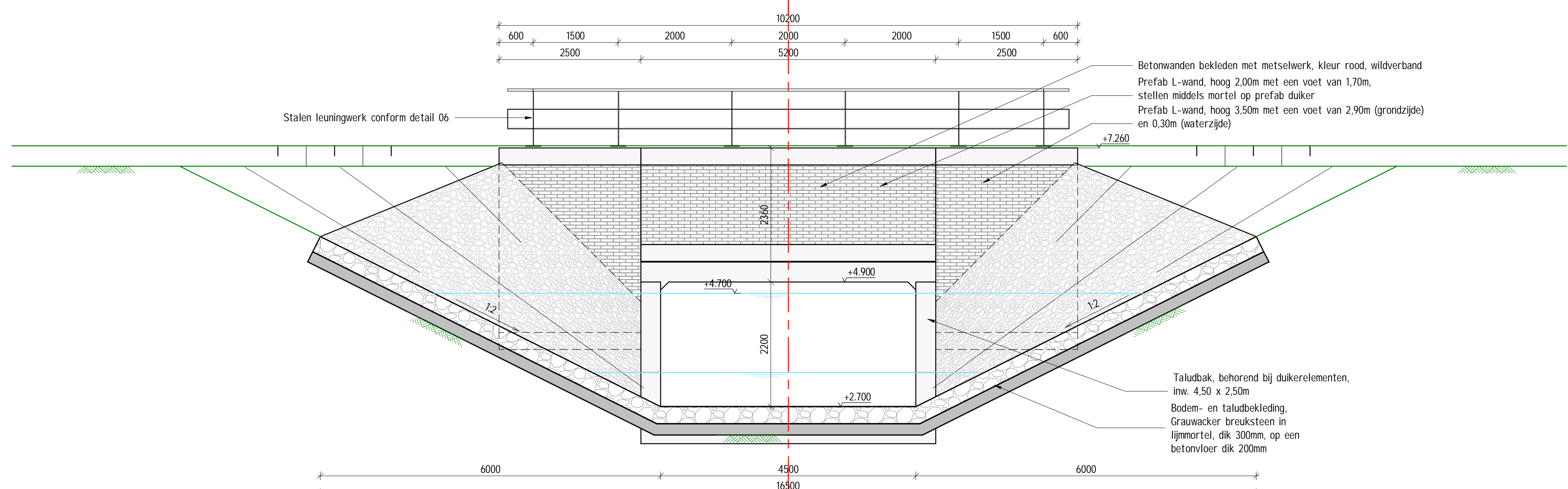


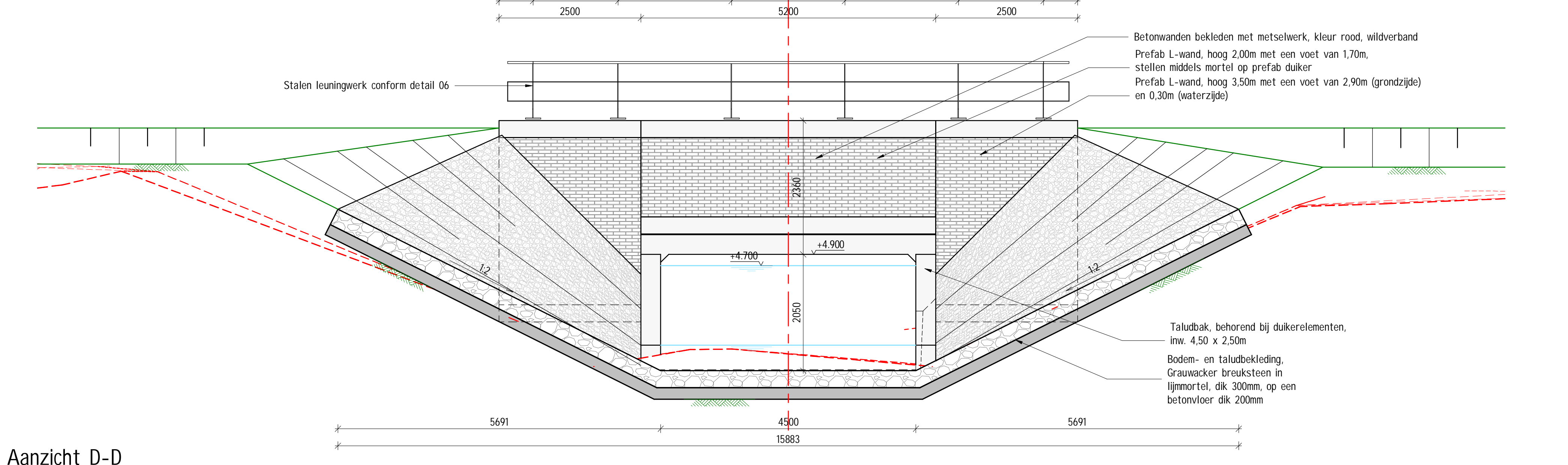
Bovenaanzicht
schaal 1 : 100



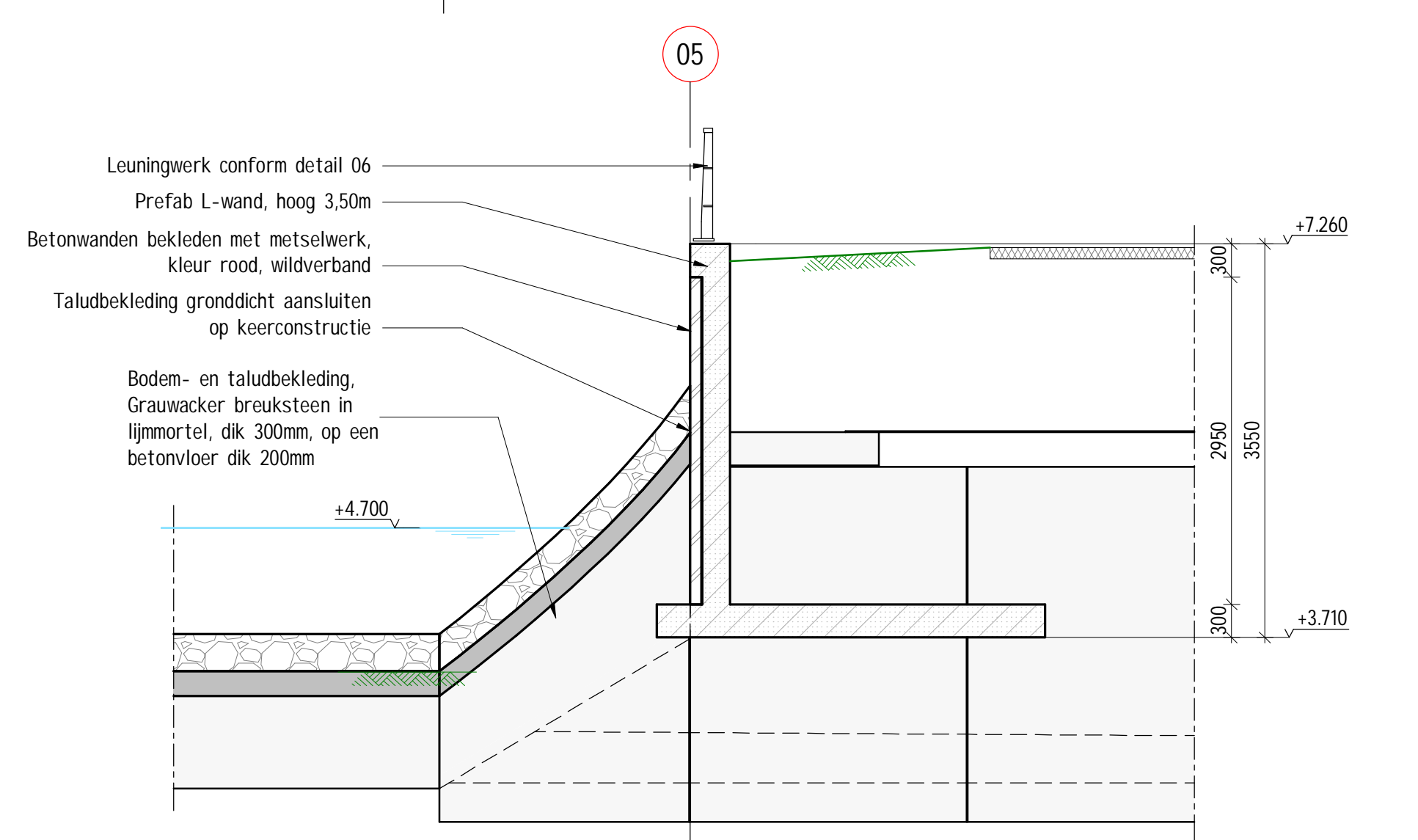
Doorsnede B-B
schaal 1 : 50



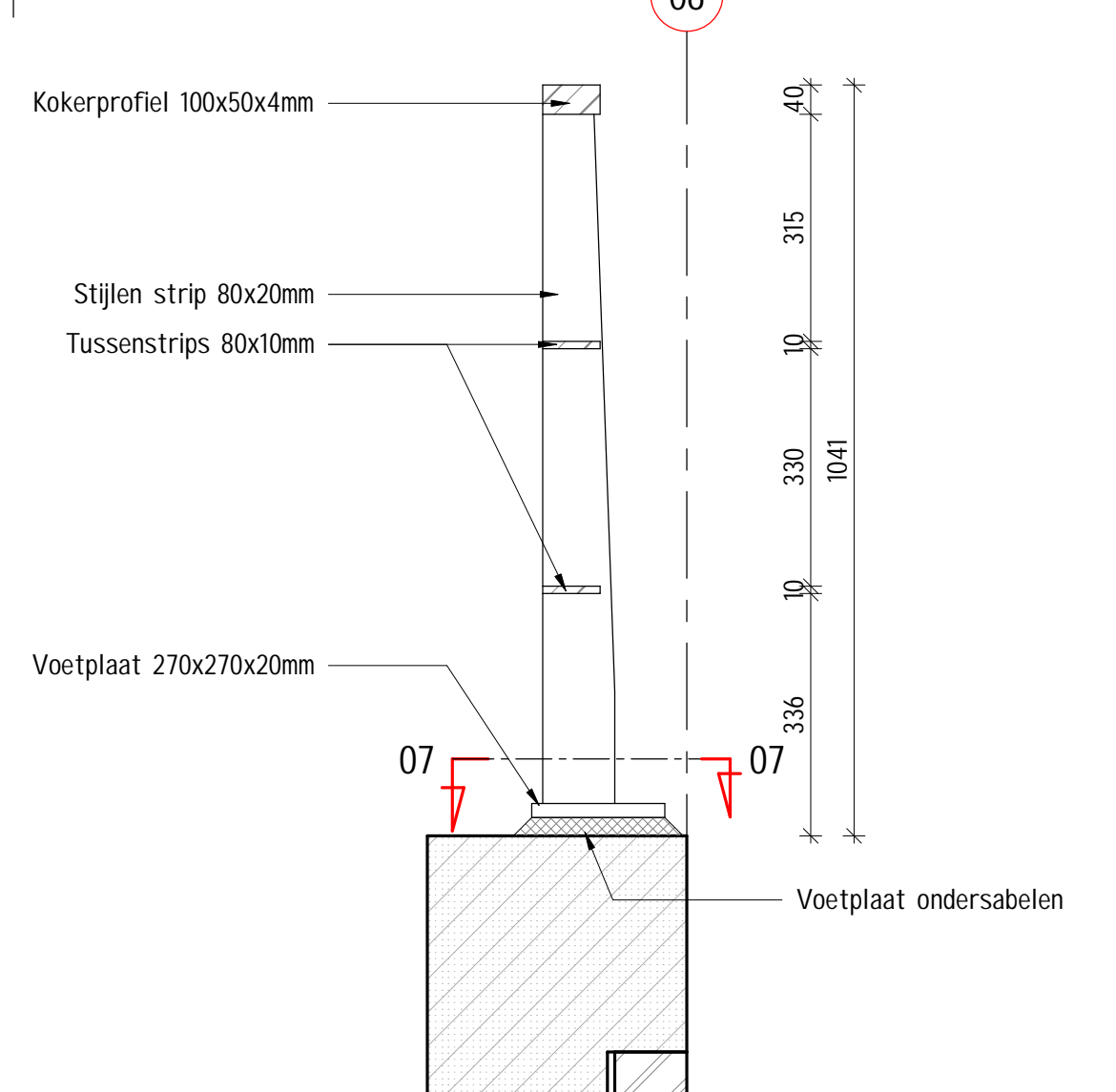
Aanzicht C-C
schaal 1 : 50



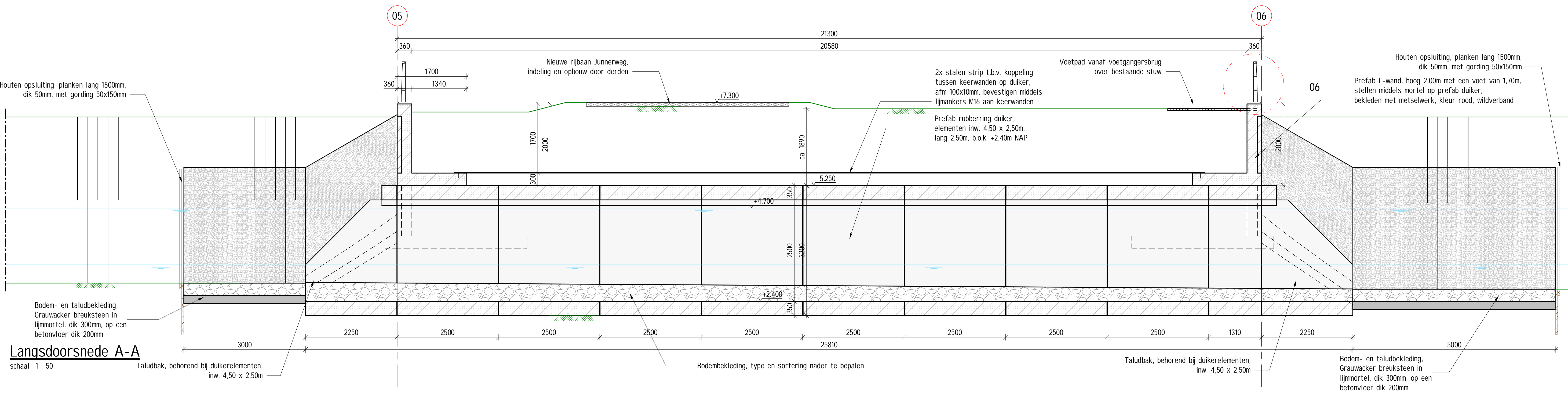
Aanzicht D-D
schaal 1 : 50



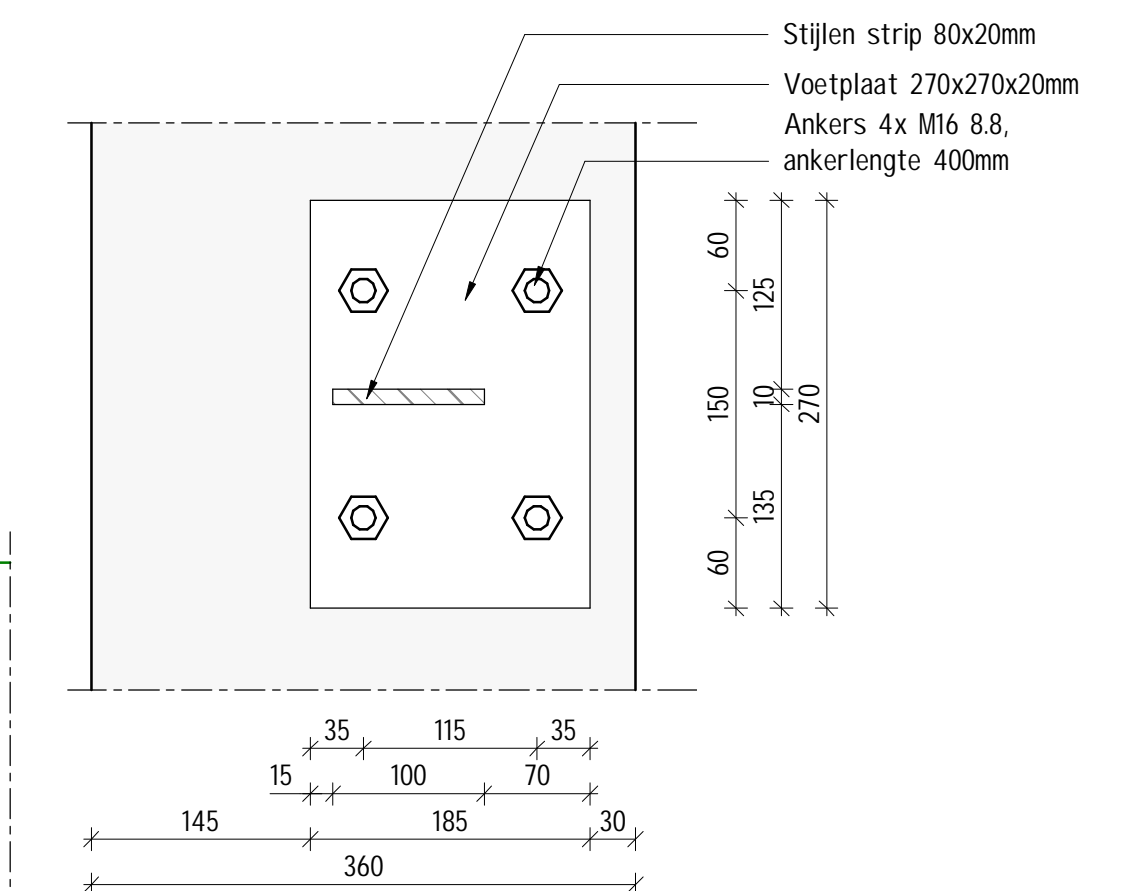
Doorsnede E-E
schaal 1 : 50



Detail 06
schaal 1 : 10



Langsdoorsnede A-A
schaal 1 : 50



Detail 07
schaal 1 : 5

WILZINGEN

- Verlenging duiker
- Uittijnen kopwanden met nieuwe verkeersbrug en voetgangersbrug
- Kopwanden voorzien van metselwerk

ALGEMEEN

- Maatvoering in millimeters, tenzij anders vermeld;
- Leidingdiameters in millimeters, tenzij anders vermeld;
- Hoogtemaatvoering in millimeters t.o.v. NAP, tenzij anders vermeld;
- Coordinaten in meter, tenzij anders vermeld;
- Toepassen vellingkant 15x15mm

REVISIE

Z.O.	22-04-2021	R.H.	F.T.	Diverse aanpassingen
T.O.	20-09-2020	R.H.	F.T.	Definitieve vrijgave
W.v.	Daarn	Ge	Ge	Aard- en weglijng

Waterschap Vechstromen
Kookerweg 1
7300 PE Ommen
T. 088 - 220 33 31
E. info@vechstromen.nl
www.vechstromen.nl

Gemeente Ommen
Gemeentehuis
Cavalierenvaart 2
7310 ES Ommen
T. 14 6929
W. www.ommen.nl

NEPOCON
ingenieurs & adviseurs
Mooweg 21
7360 PE Wageningen
T. 074 793 88 80
E. info@nepocon.nl
W. www.nepocon.nl

Project
Onderdeel: **Nieuwbouw brug Junne Duikerconstructie Definitief Ontwerp**

Gemeente Ommen en Waterschap Vechstromen

Opdrachtgever:	F. Tijhuis	Status:	Definitief	Projectnummer:	192190
Tekenaar:	R. Haghuis	Datum:	22-04-2021	Tekeningnummer:	DO-203
Formaat:	A0 (1189x841)	Schaal:	zie tekening		